

SeDapp

(Simple Secure Desktop)

SeDapp berfungsi membatasi atau memaksa menutup aplikasi-aplikasi yang tidak terdaftar pada daftar aplikasi yang diijinkan, misalnya: virus, worm, illegal aplikasi, spyware, malware dan lain-lain. Aplikasi yang Anda iijinkan untuk bisa berjalan di Windows harus didaftarkan di SeDapp, diluar itu akan dipaksa ditutup. Namun juga dapat menghapus daftar tersebut kembali apabila dirasakan perlu (professional version).

Fitur lain dari SeDapp adalah auto shutdown komputer bila idle selama 2 jam (free version) dan dapat diatur sesuai kebutuhan (professional version).



Klik Kanan systray SeDapp di pojok kanan bawah layar, klik **Show**



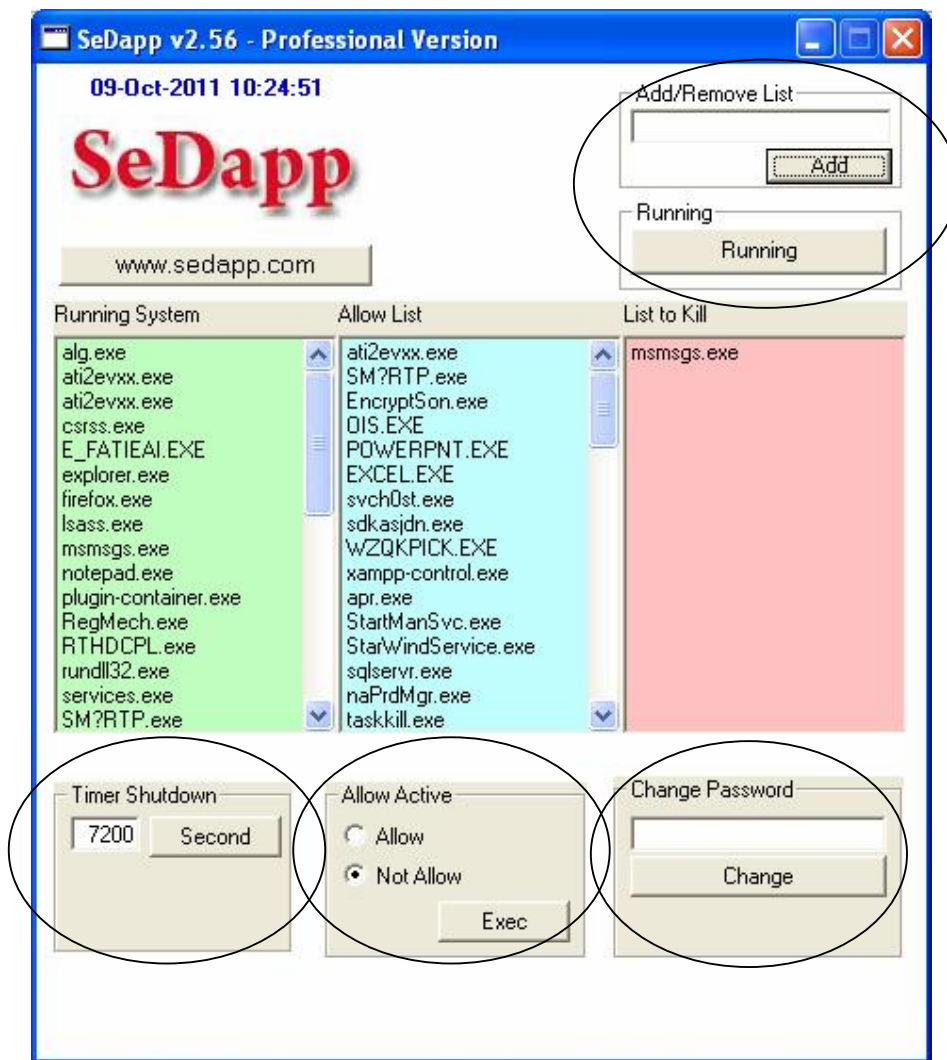
Tampilan awal administrasi SeDapp, masukan password baru apabila baru memulai



Apabila password benar akan muncul Tiga menu, yaitu:

- **Main Show** untuk ke menu pengaturan
- **Uninstall** untuk membuang aplikasi
- **Close** untuk keluar sementara dari aplikasi

Menu Pengaturan setelah klik **Main Show**



- **List to Kill:** adalah daftar aplikasi yang akan dipaksa ditutup yang merupakan perbandingan antara file-file yang terdaftar di **Running System** dan **Allow List**.
- Untuk menambahkan **Allow List** adalah klik di **List to Kill** kemudian klik tombol Add.
- Untuk mengurangi **Allow List** adalah klik di **Allow List** kemudian klik tombol Remove.
- **Allow Active:** untuk mengizinkan atau tidak mengizinkan aplikasi berjalan dan untuk yang akan dipaksa ditutup terdapat pada daftar **List to Kill**, untuk pertama kali dengan default **Not Allow**.
- **Timer Shutdown:** untuk pengaturan berapa lama dalam detik untuk auto shutdown komputer, yaitu: min 70 detik dan max 18,000 detik (5 jam)
- **Change Password:** untuk mengganti password.

Info:

<http://www.gangsawo.com/>